



REGANCREST-MR DRHAM SAM  
 STANTONS SHERICE VG-85-2YR-CAN 26\*  
 WA-DEL CONVINCER TL CV BY  
 SHER-EST RUDOLPH STRESS VG-86-3YR-CAN 49\*  
 STARTMORE RUDOLPH  
 SHER-EST THOR SOUP-TW VG-88-3YR-USA GMD DOM 1\*

**GTPI 1707**

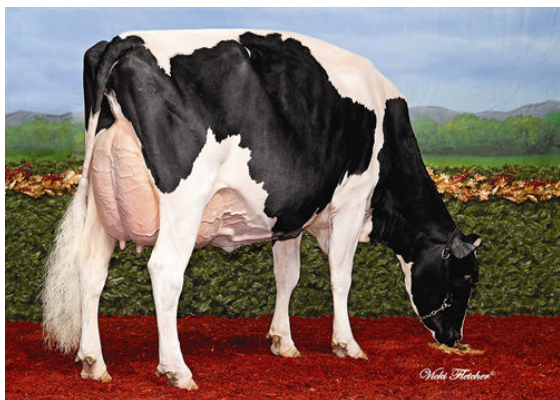
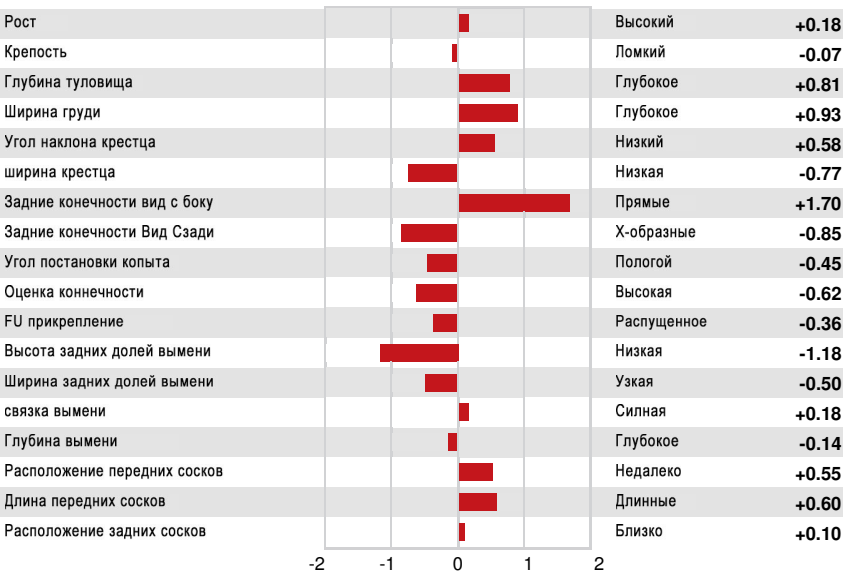
EX-92-CAN EXTRA TD TL XIF TY TV HH1F HH2F HH3F HH4F HH5F HH6F HCDF HMWF

Per№ #: HOCANM7746123 aAa: 321456 DMS: 135,123  
 Ден Рождения: 08/03/2005 kappa-казеин: BB бета-казеин: A2A2

Продуктивность	9804 Стадах	35894 Дочери	98% Дост.	MACE-G / 12-24	
Молоко фунты	-916	Жир фунты	22	Жир %	+0.23
		Белок фунты	-22	Белок %	+0.03
NM\$	-109	CM\$	-107	FM\$	-131
		GM\$	-154	DWP\$	
Устойчивость к маститам	11	RFI	-64	Экономия корма	141
		Выработка метана	100		
средние показатели дочерей Молоко 25,152 фунты Жир 969 фунты Белок 800 фунты					

Здоровье и Репродуктивная способность		Иммунитет	86
Продуктивная Жизнь	-2.2	Иммунитет телят	87
Количество сомат клеток	3.08	Коэффициент оплодотворяемости коров	-5.7
Оплодотворяемость дочерей	-2.8	Коэффициент оплодотворяемости телок	-2.3
выживаемость	0.1	Легкость отела	1.9% 95% Дост.
Сохранность молодняка	-0.5	Легкость отела дочерей	2.6% 92% Дост.
Индекс фертильности	-4.0	Процент мертворожденных	4.8%
		процент мертворожденных от дочерей	5.8%

Телосложение	6509 Стадах	22612 Дочери	94% Дост.	MACE / 12-24
РТАТ	0.04	строение тела	-0.51	
Вымя Комп.	-0.55	строение молочной системы	0.28	
Конечности Комп.	-0.82			



WALNUTLAWN STEADY JULIA



PHILLHAVEN STEADY BREEZE



VAUDAL STEADY LILLY ANNE